

西宮居住の新たな進化がここから始まる。

JR西宮×〈ジオ〉新・大規模構想



【完全予約制】モデルルーム見学予約受付中

全邸南西向き
四方接道

四季折々の
緑豊かな庭園街区

2LDK～4LDKの
多様なプラン

K TYPE 217号室

先着順販売価格(税込)

4LDK | 4,640万円

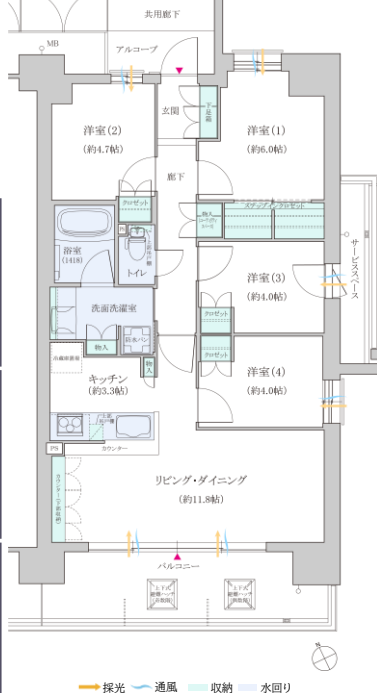
住居専有面積: 76.01㎡

□アルコーブ面積: 2.70㎡
□バルコニー面積: 12.15㎡

便利な
タッチレス水栓
浄水器一体型複合水栓

高圧一括
受電システム
長期的な電気代削減

オール電化
IHで料理も安心・安全



提携割引制度

パンフレット価格(税抜)の**1.0%割引**特典

《割引特典の適用には、初回来訪時に紹介カードのご提出が必要です》
～ お問い合わせ 紹介カード発行窓口 ～
株式会社 カワサキライフコーポレーション
担当: 中川・高橋 TEL.078-360-5401

JR・阪急・阪神、3線3駅が徒歩10分圏内



■物件概要●物件名/ジオ西宮コートテラス●所在地/兵庫県西宮市津門町44番1(地番)●交通/JR東海道本線/西宮駅 徒歩9分、阪急電鉄今津線/今津駅 徒歩5分、阪神本線/西宮駅 徒歩11分●用途地域/第一種住居地域・準2種地域・第5種高度地区(高さ30m)●地目/宅地●建ぺい率/37.44%(法定建ぺい率60%)●容積率/199.9%(法定容積率200%)●敷地面積/5,092.96㎡●建築面積/1,007.20㎡●構造・規模/鉄筋コンクリート造RC造地上10階建●総戸数/145戸●竣工時期/2023年11月(予定)●入居時期/2023年12月(予定)●建築延床面積/11,204.1㎡●建築確認番号/第R03確認建築ORC0059号(令和4年2月22日付)●駐車場/116台(機械式110台・平面式6台)●共用区画/廊下、ホール2区画2台(月額利用料/未定)●バイク置場/4台(月額利用料/未定)●自転車置場/10台(月額利用料/未定)●管理形態/区分所有者全員により管理組合を結成し、管理会社に委託。●竣工後の権利形態/土地:専有面積割合による。●定期借地権/地上所有権の確共有、建物:専有部分は区分所有権、共用部分は専有面積割合による所有権の共有●借地権の種類/期間/一般定期借地権(地上権)、引渡日より2024年まで(借地期間中は建物建設期間及び建物解体期間を含む)●※期間満了時に敷地を更地にして返還させていただきます。●契約の更新、存続期間の延長、建物の買取請求はできません。●※借地権の譲渡・転貸はなし・事前通知のためです。●事業主(売主)/販売提携(代理)/阪急阪神不動産株式会社/〒100-0017 大阪市北区角田町1番15号(15)不動産協会会員、(公)社)首都圏不動産公正取引協議会加盟、国土交通大臣(4)第3379号、(一社)不動産協会会員、(社)大阪土地協会会員、(公)社)首都圏不動産公正取引協議会加盟、〒530-0005 大阪市北区中之島3丁目3番29号(中之島タワー)TEL:06-6446-8822●設計/監理/株式会社長谷工コーポレーション●管理会社/株式会社阪急阪神ハミングサポート大阪エンジニアリング事業部●施工/21F●価格/3,890万円～4,940万円●最寄価格帯/4,300万円(1F)～4,600万円(4F)●間取り/2LDK～4LDK●販売戸数/21戸●価格/63.53㎡～77.81㎡●バルコニー面積/0.26㎡～12.15㎡●アルコーブ面積/2.7㎡～4.23㎡●専用庭面積/20.52㎡～22.26㎡●テラス面積/10.26㎡～11.43㎡●サニタースペース面積/1.9㎡～3.9㎡●管理費(月額)/8,710円～10,670円●修繕積立金(月額)/6,300円～7,780円●管理一時金(一括払い)/20,000円～24,000円●修繕積立金(一括払い)/31,000円～39,900円●地代(月額)/6,460円～7,910円●保証金(一括払い)/77,520円～94,920円●解体準備金(月額)/3,210円～3,930円●専用庭使用料(月額)/2,030円●※専有面積は壁芯面積であり、登記面積は記載の専有面積より若干少なくなります。予めご了承ください。●※駐車場の空き区画等の状況については、係員までお問い合わせください。●※広告有効期限2023年8月31日。●※掲載の完成予想図およびイメージはあくまで、計画段階の図面を基に描いたもので、外観形状の細部・設備機器等を一部省略しています。また、建物の形状・仕様・仕様・植栽等は、行政官庁の指導および施工上の都合により変更になる場合がございます。●なお、現地周辺の建物等一部省略している箇所がございます。予めご了承ください。●※描かれている植栽は予定植栽後のイメージを描き描いており、竣工時には完成予想図程度には成長していません。あらかじめご了承ください。●※図面は現在計画中の設計図書に基づいて描いたもので、監督官庁の指導、改良等により変更となる場合があります。あらかじめご了承ください。●※掲載の表示距離は現地からの地図上の概算です。徒歩分数は30mを1分として算出し、端数は切り上げておきます。

(お問い合わせ先) ジオ西宮マンションギャラリー

0120-8984-99

営業時間/10:00～17:00
定休日/火・水・木曜日

ジオ西宮コートテラス 検索

事業主(売主) 販売提携(代理) 事業主(売主) 事業主(売主) 入に、明るい、本々 阪急阪神不動産 関電不動産開発