

MISAWA

川崎重工グループの皆さまへ

just fit mylife

ぴったりな家で、たっぷり楽しむ。
シンプルで開放的な空間で、好きなライフシーンを
満喫できる、新しいスタイルの住まいです。



販売価格
3,980万円



当初販売価格
4,480万円

当初販売価格の公表日

2023年4月28日

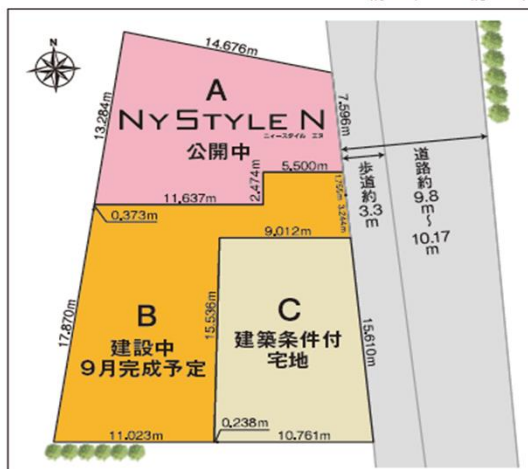
販売価格の変更日

2023年8月28日

家具・エアコン・ウッドデッキ付きにてご提供いたします。

オーナーズコート鵜沼羽場 建売分譲 毎週 **土・日** オープン
10:00~17:00

名鉄各務原線「羽場」駅徒歩約 **1**分~約 **2**分
(約90m) (約110m)



【お問い合わせ先】

株式会社カワサキライフコーポレーション 岐阜営業課 丸山・藤本
電話でのご予約先:058-383-3022

または、本紙ご持参のうえ事務所もしくは現地にご来店ください

※現地スタッフ不在の際は、右記まで連絡ください【小澤 090-6564-6074】

～2023年発売の新品が各務原市鷺沼羽場に誕生～

just fit mylife <ヌックがある家>

NY STYLE N
ニースタイル エヌ

ミサワホームが住まいづくりのプロとしての経験とノウハウをいかして、数多くの提案と工夫を盛り込んだ企画住宅です。住まいづくりが初めての方でも、安心で満足度の高い暮らしを楽しめます。



空間を連続させる設計で、暮らしに広がりや快適性をプラス。
天井高までの大開口サッシやコーナー開口、アウトリビングなどのウチ・ソト一体提案で、広がりを演出しています。



自分の時間を満喫するのにぴったりの空間「マルチヌック」。
ヌックとは「こじんまりとした快適空間」のこと。2階の南面にあり、趣味や仕事や家事など自由に活用できます。



自分らしく暮らせる「空間デザイン・ニューノーマルライフデザイン」

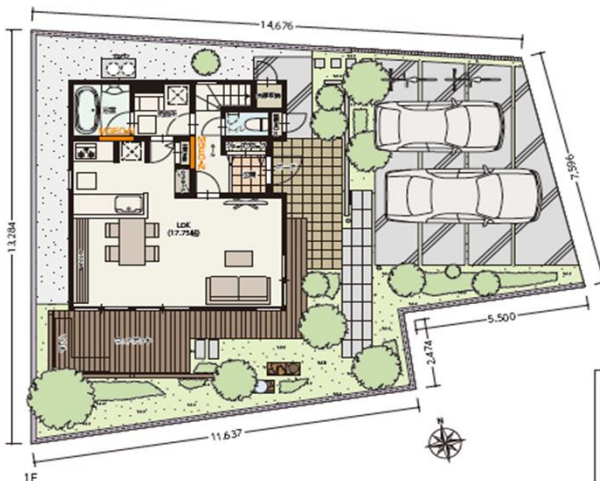
A号地 MJ Wood 2LDK
+ ウッドデッキ
+ ヌック
+ ホームコモンズ

- 敷地面積 / 170.60㎡(51.60坪) ●1階床面積 / 45.54㎡(13.77坪)
- 延床面積 / 91.29㎡(27.61坪) ●2階床面積 / 45.75㎡(13.84坪)

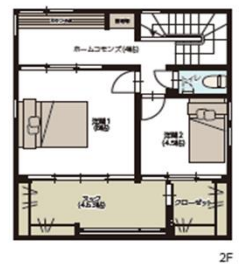


現地撮影写真

- こじんまりとした居心地のいい空間 (Nook:ヌック)
- 自分らしく暮らせる「空間デザイン・ニューノーマルライフデザイン」
- 空間に連続性を持たせ、広がりや快適性を両立。
- 多様なライフスタイルに最適な空間構成。
- そこに、自分らしく豊かな空間「マルチヌック」を取り入れたNooklifeをご覧ください。



3,980万円



2F

建物紹介
動画は
こちらから



■「オナーズコート鷺沼羽場」全体概要 ●所在地/各務原市鷺沼羽場町3丁目232番1 ●交通/名鉄各務原線鷺沼羽場駅徒歩約1分～約2分(90m～110m) ●地目/山林 ●総区画数/3区画 ●都市計画/市街化区域 ●用途地域/準工業地域 ●建ぺい率/60% ●容積率/200% ●道路幅員/東側公道約9m ●設備/ガス:個別プロパンガス、電気:中部電力、上水道:公営水道、下水道:公共下水 ●現況/更地 ●取引形態/[売主]ミサワホーム株式会社 免許番号(国土交通大臣(4)第7576号) 加盟団体(一般社団法人 不動産協会会員・公益社団法人首都圏不動産公正取引協議会加盟) ■建築条件付分譲宅地概要 ●販売区画数/1区画 ●土地面積/[C号地]155.28㎡ ●販売価格/[C号地]1,250万円 ■分譲住宅概要 ●所在地/各務原市鷺沼羽場町3丁目232番1 ●販売区画数/2区画 ●土地面積/[A号地]170.60㎡・[B号地]213.82㎡ ●建物面積/[A号地]91.29㎡・[B号地]101.85㎡ ●分譲価格/[A号地]3,980万円(税込)・[B号地]4,480万円(税込) ●建物構造/[A号地・B号地]木造2階建 ●建物完成/[A号地]完成済み [B号地]令和5年9月完成 ●売主/ミサワホーム株式会社
■建築条件付宅地について…この土地は、土地売買契約後3ヶ月以内に、ミサワホーム株式会社と住宅の建築請負契約を締結していただくことを条件といたします。この期間中に住宅を建築しないことが確定したとき、あるいは建築請負契約が成立しない場合、土地売買契約は白紙となり受領した金額は全額無利息にて返却いたします。

建設業許可番号/国土交通大臣(特-4)第22353号 宅建業免許番号/国土交通大臣(4)第7576号
一般社団法人不動産協会会員 公益社団法人首都圏不動産公正取引協議会加盟

住まいを通じて生涯のおつきあい



ミサワホーム愛知・岐阜支社

〒460-8321 名古屋市中区新栄二丁目19番6号

■不動産に関する詳細・お問い合わせ先 岐阜営業部

0120-889-330
岐阜市神田町3丁目11番地 営業時間/10:00～18:00(火・水曜定休)