

オーシャン テラス須磨 海浜公園

JR山陽本線
「須磨海浜公園」駅
徒歩6分
山陽電鉄本線
「月見山」駅
徒歩10分

3LDK/85.77㎡

5,180 万円



POINT

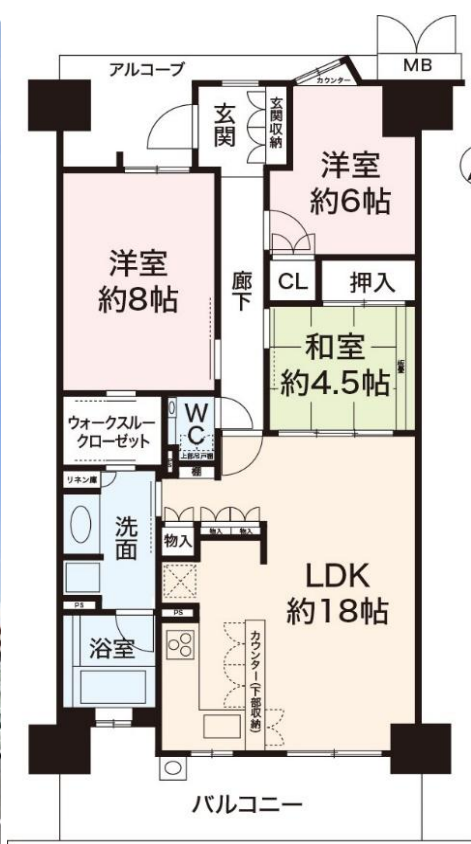
6階南側採光・オーシャンビュー！
陽当たり・通風・眺望良好

POINT

約18畳広々LDK・各居室収納・
ウォークスルークローゼット！収納力抜群

POINT

L型キッチン＋カウンターで
料理・配膳がはかどります



専有部分からの眺望



キッチン



洗面脱衣室

■2014年2月築・全139戸・6階部分の物件です

■眺望に優れ、充実の住宅設備で豊かな生活を送れます
専有部分から神戸須磨シーワールドと須磨海岸を望め、海を感じる生活が実現できます。L型キッチンや1坪超（1618）の浴室などワンランク上の設備がセレクトされています。85㎡超の専有部分面積は生活にゆとりをもたらします。

所在地：神戸市須磨区行幸町一丁目1-12 交通：JR神戸線「須磨海浜公園」駅徒歩6分 構造：鉄筋コンクリート造陸屋根
15階建 間取り：3LDK 専有面積：85.77㎡ バルコニー面積：13.47㎡ 築年月：2014年2月築 管理費：6,600円/月 修繕積
立金等：10,300円/月 管理形態：全部委託（日勤） 引渡：2026年3月中旬以降 取引態様：仲介

○物件には表示価格のほかに規定の仲介手数料が必要です。手数料には消費税が課税されます。○掲載物件は令和7年11月14日現在。○広告有効期限/令和7年12月13日

KU 株式会社 カワサキ ライフ コーポレーション

電話：078（927）0086 FAX：078（927）3341

本物件のお問合せは、担当山田までお気軽にご連絡ください。

Kawasaki
Powering your potential

川崎重工グループ

国土交通大臣（11）第3160号
（株）カワサキライフコーポレーション
不動産事業部 不動産営業部 明石店
〒673-0038
明石市別所町1番3号（別所伊藤ビル102）



LINEからも
お問合せ下さい