

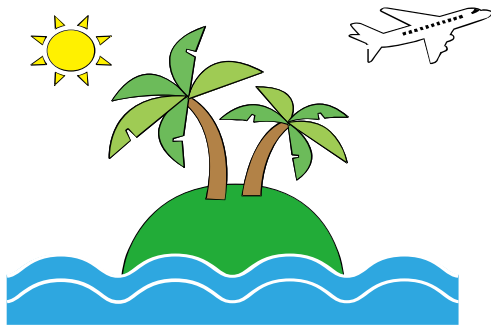
川崎重エグループ限定金利

「パーソナルローンプラスα(フリーローン)」のご案内

年 **5.5%**

固定金利／保証料込み

2026年4月1日～2026年9月30日審査申込分まで適用



例えばこのようなケースでもご利用可能です。

<育児> ■ベビーシッター、病児保育等の費用

■検診費用、分娩費用など出産に関する医療費用

■帰省費用(交通費など)

<介護> ■ヘルパー費用、デイサービス費用

■日用品購入費用

■介護にともなう宿泊費、帰省費用(交通費など)

★パーソナルローン★

自動車購入(新車・中古車・バイク)、教育、自宅のリフォーム、結婚、物品購入、
他金融機関の目的ローン(自動車・教育・リフォームのみ)の借換などのお使いみちでご利用いただけます。金利: **年2.4%**(固定金利/保証料込み/2026年4月1日～2026年9月30日審査申込分まで適用)

詳細はWEBにてご確認ください!

固定金利なのに低金利! 審査結果は最短2営業日で回答! 今すぐWEBから!

※金利は予告なく変更する場合がございます。お申込時には最新の借入条件を必ずご確認ください。

融資会社: 損害保険ジャパン株式会社

保証会社: SOMPOクレジット株式会社

損害保険ジャパン株式会社

〒160-8338 東京都新宿区西新宿1-26-1

SOMPOグループの一員です。

お問い合わせ先(お申込み先)

SOMPOクレジット ログイン



ID: 13700 パスワード: klc (半角英数)

「ローンご案内デスク」 0120-100-059 受付時間: 平日9:00~17:00

<個人情報の取扱いについて> お客さまから取得した個人情報は、ローンお申込みのご相談などの目的以外には利用しません。