

①名鉄各務原線「鵜沼宿」駅徒歩13分 【2号棟】4LDK 2,490万円(税込)

新築売戸建住宅

鵜沼宿駅

各務原市鵜沼西町 第1 2号棟

間取り
4LDK

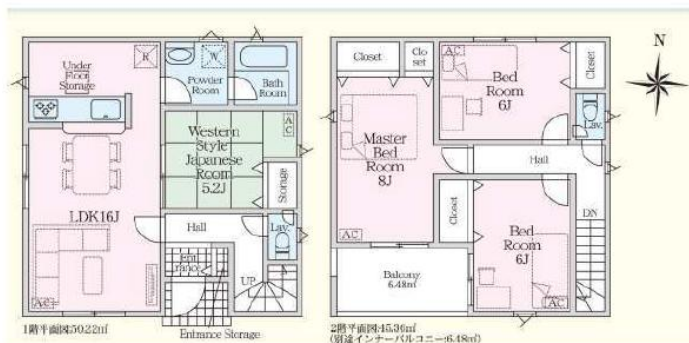
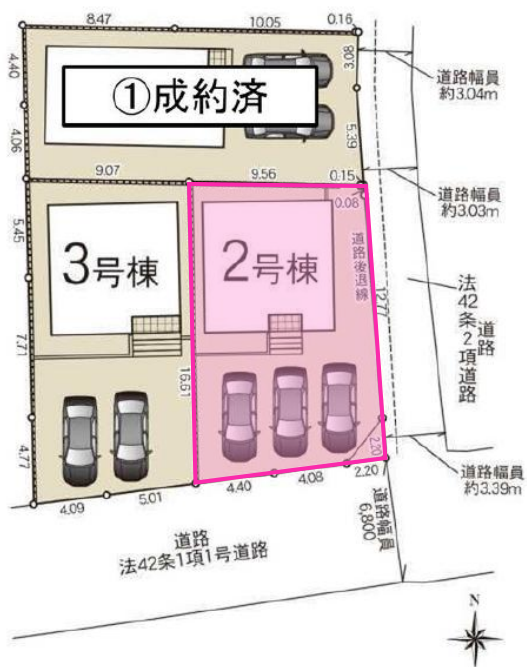
建物面積
95.58㎡

築年月
2026年04月

新築

チェックポイント！

セットバック済,外壁サイディング,浴室暖房,浴室乾燥機,トイレ2ヶ所,温水洗浄便座,3口以上コンロ,カウンターキッチン,システムキッチン,浄水器,床下収納,人感センサー付照明,プロパンガス,複層ガラス,モニタ付インターホン,ディンプルキー,防犯カメラ,火災警報器(報知機),ルーフバルコニー



物件種目	新築売戸建住宅
最寄駅	鵜沼宿
間取りタイプ	4LDK
価格	2,490万円

物件所在地	岐阜県各務原市鵜沼西町1丁目284番2の一部 (地番)		
交通	名鉄各務原線 鵜沼宿 徒歩13分		
土地面積	公簿 161.22㎡	私道面積 (共有持分)	
建物	構造・規模	木造 2階建	
	面積	95.58㎡	
	間取内訳		
土地権利	所有権	地目	宅地
都市計画	市街化区域	用途地域	1種住居
建ぺい率	70%	容積率	200%
築年月	2026年04月	駐車場	有
現況	空家	引渡可能時期	2026年4月下旬予定
建築確認番号	第HPA-26-00713-1号		
接道状況 (角地・間口)	南6.8m 公道 北面10.6m 東3.0m 公道 北面15.0m		
設備	浴室暖房,浴室乾燥機,トイレ2ヶ所,温水洗浄便座,3口以上コンロ,カウンターキッチン,システムキッチン,浄水器,床下収納,人感センサー付照明,プロパンガス,複層ガラス,モニタ付インターホン,ディンプルキー,防犯カメラ,火災警報器(報知機),ルーフバルコニー		
備考	2号棟 各務原市鵜沼西町 第1【法令】宅地造成工事規制区域【その他制限事項】建蔽率:角地緩和 法第22条区域 高さ制限(景観)20m以下 建物面積に別途ルーフバルコニー約6.48平米有り		

②JR高山本線「鵜沼」駅徒歩8分 【C号地】4LDK 3,190万円(税込)

新築戸建

鵜沼東町5丁目

全3棟
今回販売3棟

2駅徒歩10分以内! 駐車3台可能!

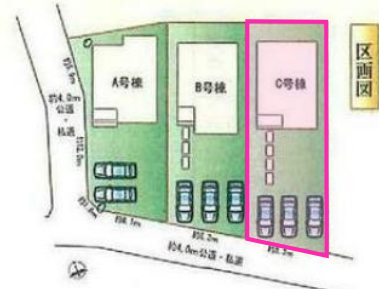
(車種によります)

強い耐震性、耐久性を実現する、
新築工法 I.D.S工法とは?



ライフインフォメーション

- JR高山本線「鵜沼」駅徒歩8分
- 名鉄各務原線「新鵜沼」駅徒歩9分
- 鵜沼第三小学校 徒歩15分
- 鵜沼中学校 徒歩32分
- みらいず保育園うめま 徒歩5分
- コノミヤ 徒歩8分
- ザ・ビッグエクストラ 徒歩9分
- うめま第一幼稚園 徒歩11分



A号棟 4LDK 3,390万円(税込)



1F/55.48㎡ (16.78坪)

- 敷地面積/191.19㎡(57.83坪)
- 建物面積/100.40㎡(30.37坪)
- 建築確認番号/第HPA-26-00295-1号



2F/44.92㎡ (13.58坪)

販売価格 **3,190**万円(税込)
初公開

B号棟

4LDK

販売価格 **3,190**万円(税込)

- 敷地面積/182.33㎡(55.15坪)
- 建物面積/97.29㎡(29.43坪)
- 建築確認番号/第HPA-26-00296-1号



1F/55.89㎡ (16.90坪)



2F/41.40㎡ (12.52坪)

C号棟

4LDK

販売価格 **3,190**万円(税込)

- 敷地面積/196.98㎡(59.58坪)
- 建物面積/97.32㎡(29.43坪)
- 建築確認番号/第HPA-26-00297-1号



1F/54.25㎡ (16.41坪)



2F/43.07㎡ (13.02坪)

設備・仕様

ベタ基礎	システムキッチン	外壁サイディング
24時間換気システム	オールインワン浄水機	シャワートイレ
シンクハズ対応	1階タイプシステムバス	シャワーブース
玄関収納	TVドアホン	防犯ガラスサッシ

設計住宅性能評価書取得済 建設住宅性能評価書取得予定

住宅性能表示制度とは、構造の安定、火災時の安全、高齢者への配慮など共通に定められた方法を用いて客観的に示し、第三者が住宅の性能についての評価をすることで、住宅取得者に対して住宅の性能に関する信頼性が高い情報を提供する仕組みです。

設計住宅性能評価書取得予定

6 住宅性能表示制度 項目最高等級取得

●耐震等級(構造体の強度等級) 最高等級(2級)
●防火等級(構造体の耐火性能) 最高等級(2級)
●防音等級(構造体の防音性能) 最高等級(2級)
●省エネルギー等級(省エネルギー性能) 最高等級(2級)
●劣化対策等級(劣化対策) 最高等級(2級)
●土壌汚染対策等級(土壌汚染対策) 最高等級(2級)
●経年変化対策等級(経年変化対策) 最高等級(2級)

地震に強い家

ベタ基礎に基礎パッキンを配し、壁倍率5倍の壁/パネルを断熱に配した通気工法です。着工から完成までに第三者機関による計10回の検査を通過した物件のみ引渡しを行います。

住宅(住戸) 省エネ性能ラベル

エネルギー消費性能 ★★★★★

新築性能 1 2 3 4 5 6 7

経年劣化 無し

※国土交通省「省エネ性能ラベル」取得済

MAPPLE

カーナビ入力 岐阜県各務原市鵜沼東町5-97 付近

●物件概要 ●所在地/岐阜県各務原市鵜沼東町5-97-1第1画 ●交通/JR高山本線「鵜沼」駅徒歩8分、名鉄各務原線「新鵜沼」駅徒歩9分 ●地目/宅地 ●用途/地域/第一種住居地域 ●建築率60% ●容積率200% ●防火指定/22条区域 ●接道/南40m公道・私道、西4.0m公道・私道 ●構造/階数/木造/2階/2階建 ●現況/建築中 ●築年/令和8年4月下旬完成予定 ●引渡/令和8年4月下旬予定 ●最寄り/中部電力・公営上水・公共下水道・都市ガス ●国土法届出/不要 ●分譲後の権利関係/所有権 ●網戸・カーテンレール等はオプションになります ●外構については当社指定とします ●フラット35利用の場合は審査要領を必ずご確認ください。株式会社ファミリーライフサービスによるフラット利用の場合は55,000円(税込)です。それ以外のフラット利用の場合は110,000円(税込)申し受けます。 ●司法書士・土地家屋調査士は当社指定 ●建築中の建物の案内には安全確保の為ヘルメットの着用をお願いします ●電気障害等によるケーブルテレビ、共同アンテナ等の引き込み等はお客様負担となります ●敷地内に電気等の供給の為、電柱・支線が入る場合があります ●記載事項に誤りがある場合があります。広告掲載費やご案内時には、各会社様で閲覧してください。当社は一切責任を負いません。

※国土法届出は環境と異なる場合、販売後とします。他記はP8を必ずみず。建物、配管は実際とは多少異なる場合があります。 外観は実際とは異なります。 又、車は価格に含まれておりません。 サッシサイズは、実際とは異なる場合があります。 図面と異なる場合は図面優先とします。

③名鉄犬山線「犬山口」駅徒歩6分 【1号棟】4LDK 3,090万円(税込)

新築売戸建住宅

犬山口駅

犬山市犬山 第8 1号棟

間取り
4LDK

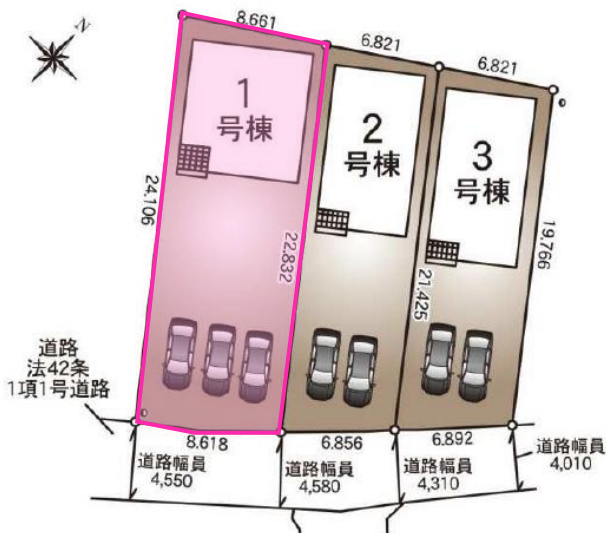
建物面積
99.63㎡

築年月
2026年02月

新築

チェックポイント！

外壁サイディング,浴室暖房,浴室乾燥機,トイレ2ヶ所,温水洗浄便座,3口以上コンロ,カウンターキッチン,システムキッチン,浄水器,床下収納,人感センサー付照明,都市ガス,複層ガラス,モニタ付インターホン,ディンプルキー,防犯カメラ,火災警報器(報知機),ルーフバルコニー



物件種目	新築売戸建住宅
最寄駅	犬山口
間取タイプ	4LDK
価格	3,090万円

物件所在地	愛知県犬山市大字犬山字北笠屋 28番2の一部 (地番)		
交通	名鉄犬山線 犬山口 徒歩6分		
土地面積	公簿 201.79㎡	私道面積 (共有持分)	
	構造・規模	木造 2階建	
建物	面積	99.63㎡	
	間取内訳		
土地権利	所有権	地目	宅地
都市計画	市街化区域	用途地域	準工業
建ぺい率	60%	容積率	200%
築年月	2026年02月	駐車場	有
現況	空家	引渡可能時期	即時
建築確認番号	第HPA-25-10074-1号		
接道状況 (角地・間口)	南東4.4m 公道 接面8.5m		
設備	浴室暖房,浴室乾燥機,トイレ2ヶ所,温水洗浄便座,3口以上コンロ,カウンターキッチン,システムキッチン,浄水器,床下収納,人感センサー付照明,都市ガス,複層ガラス,モニタ付インターホン,ディンプルキー,防犯カメラ,火災警報器(報知機),ルーフバルコニー		
備考	1号棟 犬山市犬山 第8 【法令】宅地造成工事規制区域【その他制限事項】法第22条区域 特定都市河川流域 建物面積に別途ルーフバルコニー約8.1平米有り 敷地内に電柱有り 地勢:平坦		

④名鉄犬山線「柏森」駅徒歩12分 【2号棟】4LDK 3,290万円(税込)

FIRST TOWN
ファーストタウン

★★★
2棟販売

Fusochokashiwamoriteraura1

【フラット35】S利用可
省エネルギー性

まもりすまい保険
10年保証

丹羽郡第1扶桑町
柏森寺裏

新築戸建住宅



網戸標準仕様 両戸シャッター付

アルミ樹脂サッシ複合窓

新居に必要なオプション商品のご提案

20万円プラン 30万円プラン

■エアコン……18畳
■カーテンレール・10窓
■食洗機 又は
フロアコーティング

50万円プラン 85万円プラン

■エアコン……18畳
■カーテンレール・10窓
■食洗機 又は
フロアコーティング
■カップボード
■エアコン……18畳
■カーテンレール・10窓
■食洗機 又は
フロアコーティング

※詳しくは、担当店までお問い合わせください。

並列3台駐車可能!

Layout.1

3LDK+FC+WIC

■土地面積/155.77㎡(47.12坪)
■建物面積/98.58㎡(29.82坪)
(1F:49.41㎡ 2F:49.17㎡)
■建築確認番号/
第R07確認建築愛建住
セ24566号
令和8年1月23日

総額 **2,990**万円



ファミリークローゼット

WIC

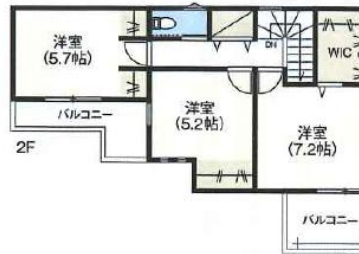
バルコニー2ヶ所

Layout.2

4LDK+WIC

■土地面積/164.00㎡(49.61坪)
■建物面積/99.63㎡(30.14坪)
(1F:53.46㎡ 2F:46.17㎡)
■建築確認番号/
第R07確認建築愛建住
セ24567号
令和8年1月23日

総額 **3,290**万円



和室付

WIC

バルコニー2ヶ所

住宅性能評価取得済物件

☑耐震等級3 取得済 ☑断熱性能等級5 取得済
☑一次エネルギー消費量等級6 取得済



名鉄犬山線

「柏森」駅徒歩12分

LIFE INFORMATION

- 柏森町学校……………約27m(徒歩1分)
- 扶桑中学校……………約700m(徒歩10分)
- 業務スーパー……………約1,000m(徒歩14分)



学区 School Area 柏森小学校・扶桑中学校

総額 **2,990**万円~ (消費税別価格)

■所在地/丹羽郡扶桑町大字柏森寺裏75、76、78 ■交通/名鉄犬山線「柏森」駅徒歩12分 ■地目/宅地・山林 ■用途地域/第一種住居地域 ■建ぺい率/60% ■容積率/200% ■私道負担/無 ■土地権利/所有権 ■構造/木造スレート葺2階建 ■道路/北東側5.47m道路、南西側4.61m道路 ■現況/更地 ■完成予定年月/令和8年4月上旬 ■設備/中部電力・東邦ガス・公営水道・公共下水 ■引渡し/相談 ■その他/照明器具・カーテンレール等は別途注文となります。CATVはお客様負担となります。図面と現況が異なる場合は現況優先となります。※消費税・外構工事費込(当社仕様オープン外構) ※記載事項に誤りがある場合があります。広告掲載やご案内時には各業者様で調査して下さい。当社では一切責任を負いません。

⑤名鉄犬山線「江南」駅徒歩10分 【2号棟】5LDK 3,799万円(税込)

NEW 江南市古知野町 3期 2号棟

販売価格 **3,799**万円 (税込)

土地面積:130.63㎡(約39.51坪)
建物面積:107.65㎡(約32.56坪)

5LDK+WIC

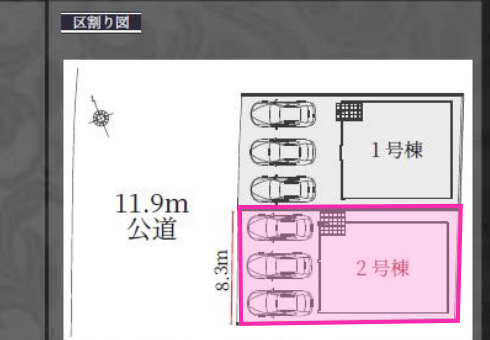
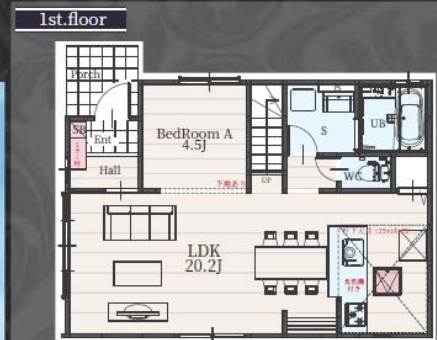


名鉄犬山線「江南」駅徒歩10分

並列3台駐車
間口広々8.3m!
前面道路11.9m

LDK20.2帖
大きな窓で開放感UP◎

周辺施設充実
スーパー、病院、公園、コンビニ
徒歩10分圏内



ACCESS: 愛知県江南市古知野町小倉34付近
(カーナビ検索で上記住所をご入力ください。)

Life information

- 名鉄犬山線「江南」駅 --- 徒歩10分(約750m)
- 江南市立古知野南小学校 --- 徒歩13分(約1,000m)
- 江南市立古知野中学校 --- 徒歩6分(約450m)
- すみれ幼稚園 --- 徒歩11分(約850m)
- 古知野中保育園 --- 徒歩7分(約550m)
- 大飯屋ショップ 江南店 --- 徒歩4分(約300m)
- ドラッグストアコスモス 古知野店 --- 徒歩12分(約900m)
- ローソン 江南古知野店 --- 徒歩1分(約30m)
- 中央公園 --- 徒歩10分(約800m)
- こうなんクリニック --- 徒歩2分(約150m)
- アビタ江南西店 --- 徒歩29分(約2,100m)

納得の性能基準

耐震等級 **3**
耐震等級 最高レベル
★★★

断熱等性能等級 **5**
ZEH
水準仕様

設計
性能評価
取得

長期優良住宅 認定予定

30年長期サポート

※2年までは前期点検、それ以降は後期点検、各点検内容は異なります
※保証期間であっても点検結果により
有償メンテナンスが必要となる場合があります。
※初期保証(設備・器具等)は2年です。また別棟保証は5年、
長期保証(構造躯体・無水侵入等)は10年が通常期間となり、
それ以降の後期保証の延長には当社が指定する条件を満たす必要があります。

KEIAI 安心サポート
別途見積りがかかります

【フラット35】S
利用可
別途申請手数料がかかります

■Re・Terrechez 江南市古知野町3期【物件概要】●所在地/愛知県江南市古知野町小倉35番1の一部●交通/名鉄犬山線「江南」駅徒歩10分●総棟数/2棟●販売棟数/2棟●販売価格/3,799万円●敷地面積/土地面積:130.63㎡(約39.51坪)●私道負担/無●建物面積/107.65㎡(約32.56坪)●間取/5LDK●建物構造/木造アスファルトシングル葺2階建●完成年月日/2026年8月上旬●入居予定/2026年9月頃予定●建築確認番号/第KS126-0420-52778号(令和8年3月16日)●土地権利/所有権●地目/宅地●用途地域/第1種住居地域●建築率/60%●容積率/200%●防火指定/法22条区域●その他の制限/下水道処理区域、宅地造成等工事規制区域●道路/西側11.9m公道●現状/更地●設備/公営水道、公共下水、都市ガス、中部電力●駐車場/3台●地盤/20年保証●建物/10年瑕疵保険付※電波障害等によるケーブルテレビ共聴アンテナの申込はお客様負担となります。●TVアンテナ・網戸・照明・カーテンレール等はオプションとなります。●図面と現状が異なる場合は現状を優先させていただきます。※広告掲載中に完売済みとなる場合がありますので、ご了承ください。●(家サポ)サポート加入条件有(長期優良住宅は、建築及び維持保全の計画及び措置が必要となります。)(家サポ)は長期優良住宅に必要な住宅点検と記録の作成、緊急かけつけサービスを提供しています。年会費24,000円(税込)、詳しくは「家サポサイト」:<https://owners.ki-group.jp/tchisapo/> をご確認ください。●※フラット35S(Bタイプ)利用可。(別途申請手数料が必要となります。)(※「税込」とは消費税込みの金額となります。)(※車・バイクの所要時間はインターネットサイトを参照しており、実際に異なる場合がございます。●建築中に設計仕様の変更が生じる場合があります。●※内覧の際はスリッパに履き替えてくださいますようお願いいたします。●※情報公開日/2026年3月17日

⑥名鉄犬山線「江南」駅徒歩14分 【2号地】4LDK 3,480万円(税込)

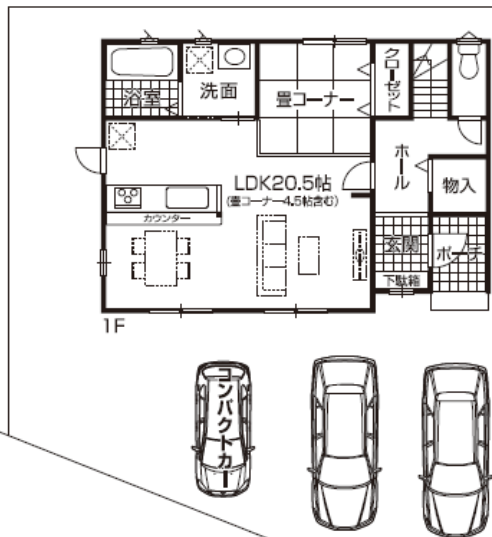
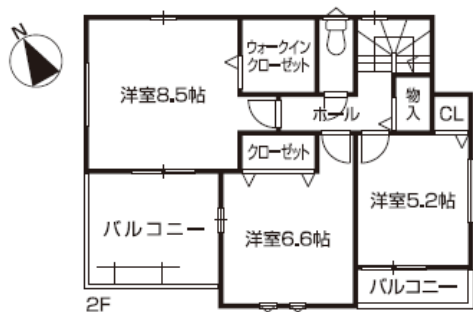
FIRST TOWN
ファーストタウン
＜新築戸建住宅＞

江南市
第1今市場町
〈全2棟〉



物件概要

- 所在地/江南市今市場町67番
- 交通/名鉄犬山線 江南駅 徒歩14分 大口コミュニティバス「江南駅」行 バス停「尾崎町」徒歩4分
- 地目/宅地●用途地域/第1種住居地域
- 建ぺい率/60%●容積率/200%●私道負担/無
- 土地権利/所有権●構造/木造2階建
- 完成予定/令和8年7月上旬
- 中部電力東邦ガス公営水道公共下水
- 消費税外構工事費込(当社仕様オープン外構)
- その他/照明器具は別途注文となります。CATVはお客様負担となります。外構工事については、当社標準仕様となります(オープン外構)。図面と現況が異なる場合は現状優先となります。
- 司法書士は当社指定となります。



新築に必要なオプション商品のご提案

20万円プラン	30万円プラン
■エアコン・・・18畳	■食洗機 又は フロアコーティング
■カーテンレール・10畳	
50万円プラン	85万円プラン
■エアコン・・・18畳	■カップボード
■カーテンレール・10畳	■エアコン・・・18畳
■食洗機 又は フロアコーティング	■カーテンレール・10畳
	■食洗機 又は フロアコーティング

※詳しくは、担当までお問い合わせください。

南道路!駐車3台可!

- ◆学区区 布袋北小学校 80m(徒歩1分) ・ 布袋中学校 1300m(徒歩17分)
- ◆買物施設 マックスバリュー 布袋北店 1800m(徒歩23分)

〈消費税・外構費込〉
1号地 総額 **3,480**万円

- 土地面積 / 152.19㎡ (46.03坪)
- 建延面積 / 100.92㎡ (30.52坪)
- 建築確認番号 / 第R07確認建築受建住セ 24295号 (令和8年1月8日)



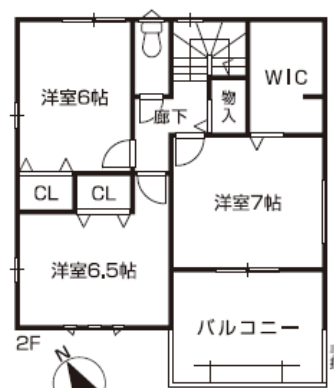
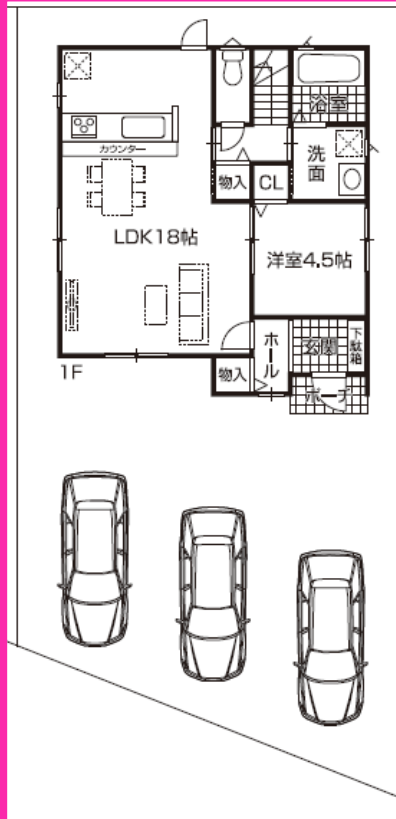
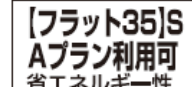
住宅設備延長保証
10年間 75,000円(税込)※

※上記金額は完成日より1年半以内となります。詳細は当社担当スタッフまで

2区画
分譲



標準装備



〈消費税・外構費込〉
2号地 総額 **3,480**万円

- 土地面積 / 150.87㎡ (45.63坪)
- 建延面積 / 101.25㎡ (30.62坪)
- 建築確認番号 / 第R07確認建築受建住セ 24296号 (令和8年1月8日)

⑦名鉄犬山線「石仏」駅徒歩12分 【1号棟】4LDK 3,780万円(税込)

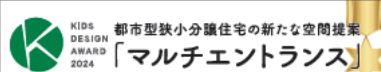
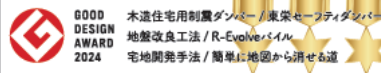
岩倉市 中野町御山寺

全2棟 こだわりの新築一戸建て

販売価格 **3,780**万円(税込)

名鉄犬山線 「石仏」駅まで 徒歩 **12**分

敷地面積50坪で開放感あり! 3台駐車可☆



1号棟:天候や季節に左右されず、のびのび過ごせる空間のマルチエントランス☆多洗濯やつろぎスペースなど用途ごとに使い分けられる2つのインナーバルコニー♪
2号棟:ゆったり過ごせる快適の全居室6帖以上と客間や子どもの遊び場としても活用できる和室を採用♪WICや4段可動棚の豊富な収納でスッキリ快適な生活★

住宅設備機器保証サービス対象物件▶▶あんしんプラチナパック15年保証12万円(税込)

1号棟 販売価格 3,780万円(税込)
 土地面積/165.29㎡(50.00坪)
 建物面積/124.21㎡(37.56坪)
 ※インナーバルコニー+玄関ポーチ部分約16.9㎡(約5.13坪)含む
 建築確認番号/第R075HC125442号
 網戸11万円(税込)で設置可(オプション)

5LDK(マルチエントランス含む)+WIC+カーブス3台

雨の日にも便利な浴室換気乾燥機付
 自分好みにアレンジできるオープンサテライトを採用
 洗面所の可動棚はタオルや肌着類などの収納に便利です
 リビングが見渡せる対面キッチン
 天井にアクセントをつける化粧梁(クロス巻)と開放感を演出する折上天井
 スマート鍵に便利な玄関に施錠も便利
 アクツアアで壁の収納としても使えるマルチエントランス
 天井にアクセントをつけるウォークインクローゼットを設置
 洗面物もたくさん収納できるインナーバルコニー
 明るい開放感を演出する折上天井
 取り込みの吹抜け用

2号棟 販売価格 3,780万円(税込)
 土地面積/152.29㎡(50.00坪)
 建物面積/117.17㎡(35.44坪)
 ※インナーバルコニー部分約9.54㎡(約2.88坪)、貯湯タンク部分0.82㎡(0.24坪)含む
 建築確認番号/第R075HC125443号

4LDK+WIC+カーブス3台

雨の日にも便利な浴室換気乾燥機付
 シンプルなデザインで使い勝手のいいオープンサテライト
 タオルや洗濯剂等の片付け床下収納
 洗面所の可動棚はタオルや肌着類などの収納に便利です
 折上天井と化粧巻を採用
 18帖超えLDKにはアクセントとなる折上天井と化粧巻を採用
 おしゃれな雰囲気を出せるポップアップ天井
 洗面物もたくさん収納できるインナーバルコニー
 開窓・施錠に便利なスマートキー採用!
 網戸11万円(税込)で設置可(オプション)
 洗濯物をたくさん収納できるインナーバルコニー
 洗濯物もたくさん収納できるインナーバルコニー
 リビングが広々見える対面キッチン
 客間の遊びスペースや来客時のお茶室として利用しやすい和室
 4段可動棚
 たつぷり収納できる洗面所の上部吹抜

- こだわりの設備仕様
- 火災報知器
 - オール電化
 - 食器洗浄乾燥機
 - 18帖 LDK以上(2号棟)
 - ウォークインクローゼット
 - カーブス3台以上
 - 浄水器蛇口
 - 制震ダンパー
 - 玄関吹抜
 - 浴室暖房換気乾燥機
 - ポップアップ天井
 - マルチエントランス(1号棟)
- 土地50坪以上 ●全居室6帖以上(2号棟)



■周辺環境

教育施設

- 岩倉北小学校 約650m(徒歩9分)
- 岩倉中学校 約1,400m(徒歩18分)
- 岩倉北幼稚園 約830m(徒歩11分)
- 中部保育園 約620m(徒歩8分)

買い物施設

- カネエ八幡店 約1,300m(徒歩17分)
- ピアコ八幡 約1,700m(徒歩22分)

岩倉市中野町御山寺 2棟 新築分譲住宅 ■物件番号 83175033

●所在地/愛知県岩倉市中野町御山寺7番付近(地番)●交通/別記●概区画数/2棟●今回販売棟数/別記●土地権利/所有権●地目/畑(後日宅地に変更)●構造/木造サイディング造アスファルトシングル葺2階建(在来工法)●都市計画/市街化区域●用途地域/第一種住居地域●建ぺい率/60%●容積率/200%●その他法令/22条区域●設備/公営水道、中部電力、オール電化、本下水●接道状況/北側約4.8m公道●完成予定/2026年5月下旬●引渡予定/2026年6月下旬

●完成現場で手付金の額が1,000万円以下であり且つ販売価格の10%以内のときは、手付金等の保全措置は講じません。(未完成物件の場合は1,000万円以下で販売価格の5%以内)●TVアンテナ(電波障害等によるケーブルTV、共聴アンテナ)の申込みはお客負担となります。●電気供給の為、敷地内に電柱及び支線が入る場合があります。●図面と現況の相違がある場合は現況優先にてご了承願います。●当社の物件のインターネット又折込広告掲載の場合については必ず当社まで一報下さい。●網戸は東栄ホームサービスへの発注となります。●FAX・ドア(玄関・勝手口・テラス)は対象外となります。●表示価格は建物引渡20日前迄の申込みが条件となります。

